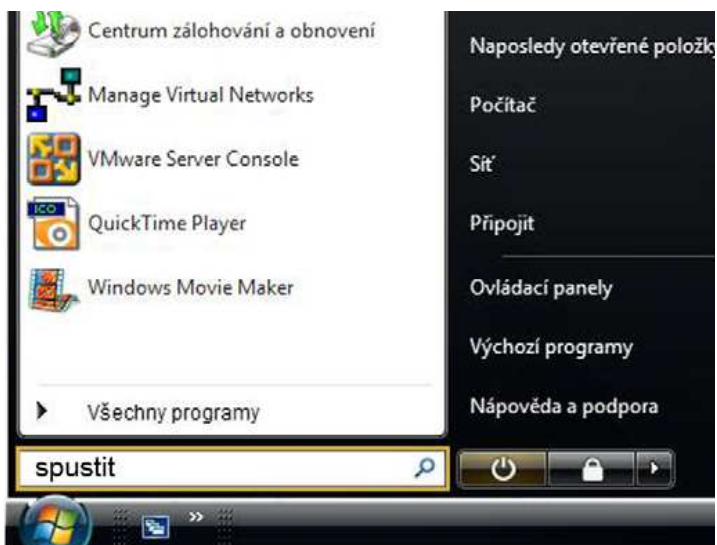
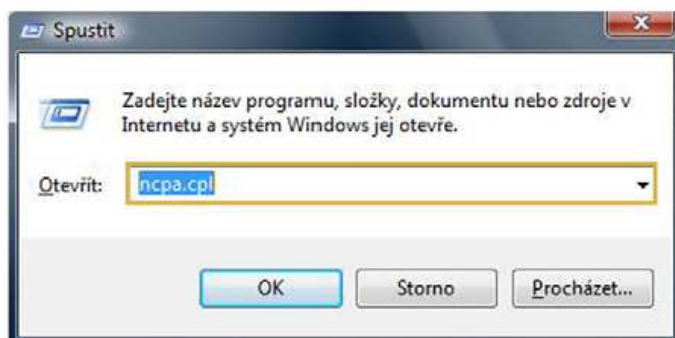


Nastavení TCP protokolu včetně DNS serverů - Vista.

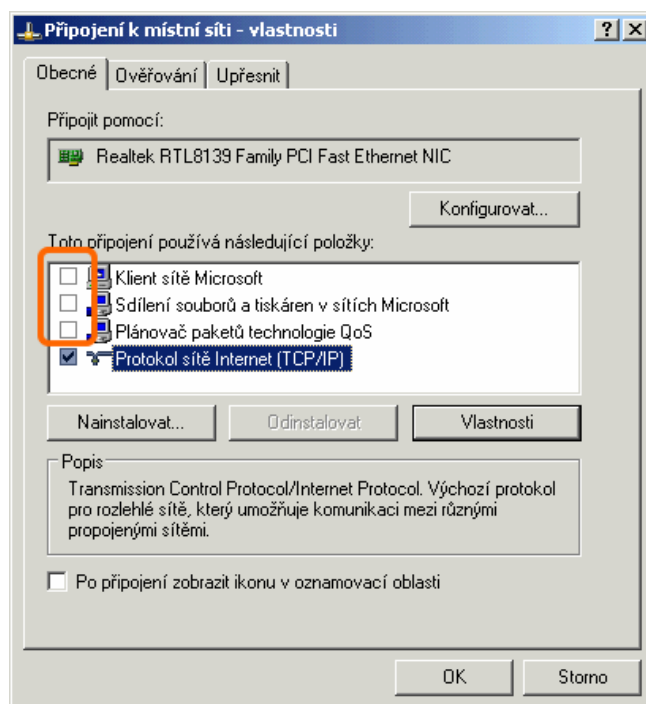
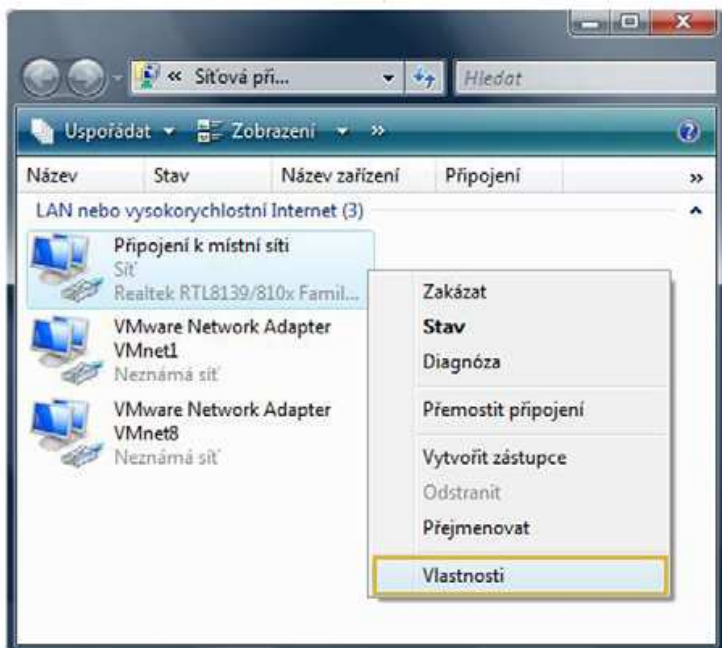
1. krok: Klikněte na tlačítko *Hlavní nabídka*. V levé části spodní lišty napište „Spustit“ do vyhledávacího pole a zmáčkněte klávesu Enter.



2. krok: Otevře se okno, do kterého napište text „NCPA.CPL“ a potvrďte tlačítkem *OK*.

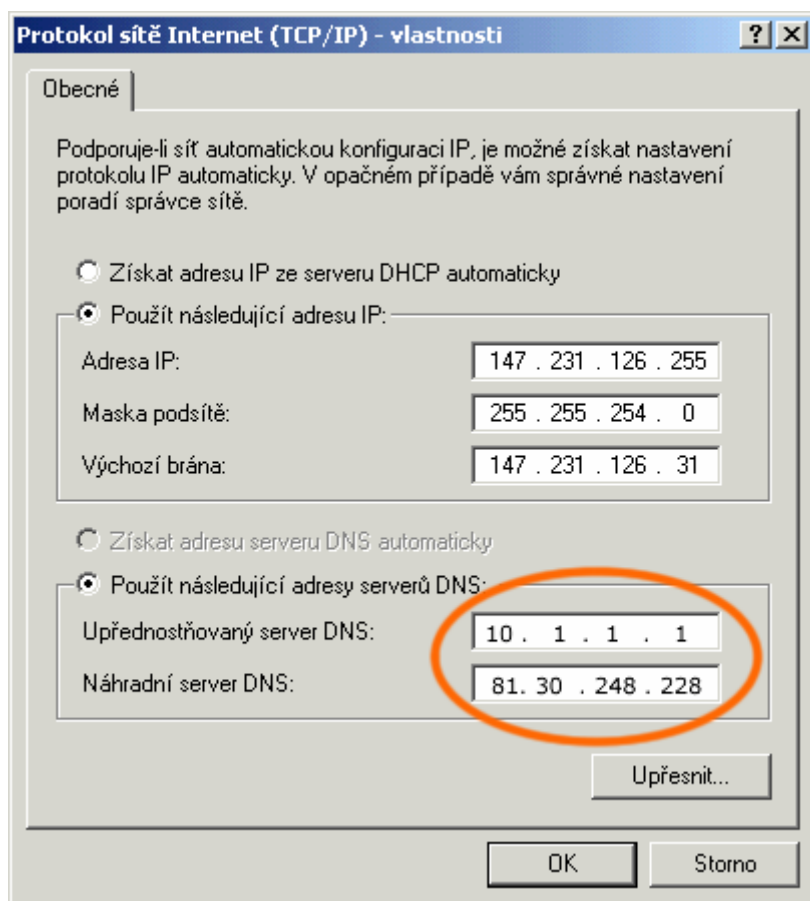


3. krok: Na ikonu *Připojení k místní síti* klikněte pravým tlačítkem myši a potvrďte volbu *Vlastnosti*. Nyní vidíte seznam protokolů a služeb na síťovém rozhraní Vašeho PC. Z bezpečnostních důvodů odškrtněte položky *Klient sítě Microsoft*, *Sdílení souborů a tiskáren*, *Protokol IP verze 6 (TCP/IPv6)*... Dále označte volbu *Protokol sítě Internet (TCP-IP)* a stiskněte tlačítko *Vlastnosti*.



4. krok: Vyberte položku *Použít následující adresu IP*. *Adresa IP*, *Maska podsítě* a *Výchozí brána* jsou IP adresy, které byly vašemu počítači přiděleny administrátorem sítě Opavský bezdrát. **Zde uvedené jsou pouze příklad!**

Vášim nejbližším DNS serverem je server Opavského bezdrátu a jeho IP adresa je 10.1.1.1 . Nastavte si tuto IP adresu jako *Upřednostňovaný server DNS* (též „primární DNS“).



5. krok: V novějších verzích *Windows XP* je defaultně nastavena ochrana počítače firewallem *MS* . Najdete ho na kartě *Připojení k místní síti* → *Vlastnosti* → *Upřesnit*. Firewall buď musíte nakonfigurovat (doporučujeme pouze zkušeným uživatelům). Pokud nemáte reálnou IP adresu, můžete se bez něj obejít, neboť jste již chráněni našim firewallem. Pokud ponecháte ochranu firewallem bez nastavení, pravděpodobně se vůbec nepřipojíte k síti.

